



PKW

Nutzlast: bis 450 kg  
Volumen: bis ca. 2,3 m<sup>3</sup>



Bus

Nutzlast: bis 950 kg  
Volumen: bis ca. 9 m<sup>3</sup>  
Stellplätze: bis 4 Europalettenstellplätze\*



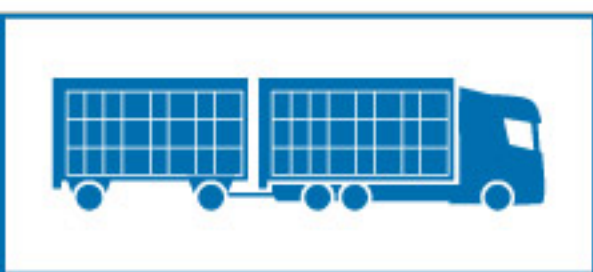
LKW 7,5 t

Nutzlast: bis 2.950 kg  
Volumen: bis ca. 32 m<sup>3</sup>  
Stellplätze: bis 15 Europalettenstellplätze\*



LKW 20 t

Nutzlast: bis 12.000 kg  
Volumen: bis ca. 45 m<sup>3</sup>  
Stellplätze: bis 17 Stellplätze



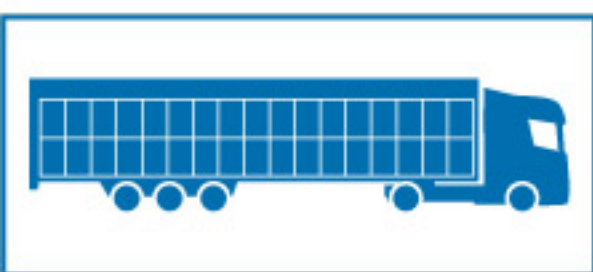
LKW 40 t  
Hängerzug  
mit Wechsel-  
brücken oder  
Gliederzug

Nutzlast: bis 25.000 kg, je nach Bedarf  
Volumen: bis ca. 90 m<sup>3</sup> (Standardequipment)  
bis ca. 108 m<sup>3</sup> (Jumboequipment)  
Innenhöhe: bis 2,70 m (Standardequipment)  
bis 3,00 m (Jumboequipment)  
Stellplätze: 2 Ebenen bis 36 Europaletten-  
stellplätze\* möglich.  
(Standardequipment)  
3 Ebenen bis 38 Europaletten-  
stellplätze\* möglich.  
(Jumboequipment)

18	16	14	11	9	6	4	1
			12		7		2
19	17	15	13	10	8	5	3

Ansicht von oben

In der Standardversion auch als Thermoequipment erhältlich



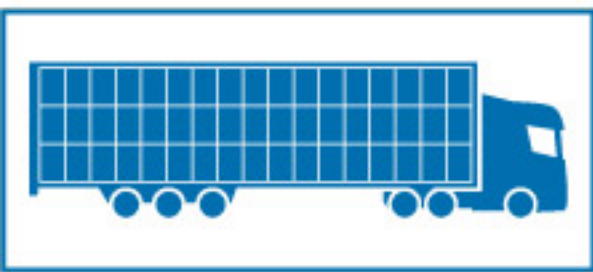
Eurotrailer

Nutzlast: bis 25.000 kg  
Volumen: bis ca. 85 m<sup>3</sup>  
Innenhöhe: bis 2,70 m  
Stellplätze: 2 Ebenen bis 34 Europaletten-  
stellplätze\* möglich.

Auch als Thermoequipment erhältlich

34	32	30	28	26	24	22	20	18	16	14	12	10	8	6	4	2
33	31	29	27	25	23	21	19	17	15	13	11	9	7	5	3	1

Ansicht von oben



LKW 40 t  
Megatrailer

Nutzlast: bis 25.000 kg  
Volumen: bis ca. 102 m<sup>3</sup>  
Innenhöhe: 3,00 m  
Stellplätze: 3 Ebenen bis 34 Europaletten-  
stellplätze\* möglich. Der besondere  
Vorteil im Automobilbereich: 78  
FLC\*\*-Stellplätze möglich im Gegen-  
satz zu nur 52 beim Eurotrailer.

34	32	30	28	26	24	22	20	18	16	14	12	10	8	6	4	2
33	31	29	27	25	23	21	19	17	15	13	11	9	7	5	3	1

Ansicht von oben

\*Europalette L x B: 1,20 m x 0,80 m  
\*\*FLC L x B x H: 1,20 m x 1,00 m x 1,00 m